

## さくら保育園



ADDRESS  
春日井市出川町 5-80-1

TEL  
0568-52-6006

受入児童  
6 か月～年長

定員  
150名 幼児100名、乳児50名

開園時間  
7:00～19:00

休日保育：有 (8:00～19:00)  
一時保育：有 (8:30～16:00)

↓ ↑ お互いの園は、約 2.5km (車で7分)

## 第2さくら保育園



ADDRESS  
春日井市白山町

TEL  
0568-88-8302

受入児童  
5 か月～年長

定員  
150名 幼児100名、乳児50名

開園時間  
7:00～19:00

一時保育：有り (8:30～16:00)  
休日保育：無し

2022年4月 新規 OPEN !

## 周辺地図



〒487-0031  
愛知県春日井市廻間町 703-1  
TEL 0568-88-8302  
FAX 0568-88-0306  
MAIL saiyou@douen.or.jp



春日井市 認可保育園

# さくら保育園

# 第2さくら保育園 (仮称)

心身ともにたくましく、ゆたかな心をもつ子ども

くみ

なまえ



社会福祉法人 恩賜財団  
愛知県同胞援護会

# すくすくげんき。 あふれるおもしろいやり。

ー心身ともにたくましく、ゆたかな心をもつ子どもー

さくら保育園では、教育・食育・表現・人間関係などのテーマ毎に、園児一人ひとりに合わせた目標を持ち、こころもからだも成長できるように安全・安心な環境を整えサポートしています。

クラスみんなで教材を使って勉強したり、鉄棒の練習をしたり、

ハーモニカの発表をしたり、体操教室で運動をしたり。

みんなそれぞれ、得意なことも苦手なこともあります。

ともだちと一緒に挑戦し成功したときの「できた」という気持ち、

失敗したときの「もういっかいやってみよう」というチャレンジする気持ち、

そして「いっしょにがんばろう」というおもしろいやりを育むことを大切にしています。





## 保育園の一日



さくら保育園の朝は早い！  
朝7:00開園に合わせて先生たちは6:45からの早出勤を当番でこなします。早い時間からの受入れで、保護者さんからは喜ばれています。

7:00 開園

おはようございます！  
元気に朝のあいさつをしたら、みんなで歌をうたいましょー♪

9:00 朝の会



いただきます！  
たくさん遊んでお腹が空いたら、手を洗って、給食をパクパク！もちろん自園調理です。

11:10 ~ 給食



子どもたちはおやつ時間が大好き！  
特に、ときどきある手作りおやつの日は大盛り上がりです。

15:00 おやつ

16:00 ~ 順次降園

お母さんやお父さんが迎えにきた子どもたちから順次降園します。  
また明日も元気に登園してね！バイバイ！



検温

乳児おやつ

9:50 ~ 活動

体操やリズム遊び、リトミックに参加したり、天気のいい日は戸外を走りまわって遊びます。遊ぶ時も常に全力！！



12:00 ~ お昼寝(乳児) / 活動(幼児)

お腹いっぱいになって元気回復の幼児組は午前中に引き続き活動の時間。  
一方乳児組はオルゴールの音色を聴きながらスヤスヤ。子どもたちにとっては寝るのも大事な仕事です。

検温

15:40 ~ 活動

おやつのはあとは、またまた活動の時間。  
園内散策をしたり、ボール遊びをしたり。幼児組はお掃除当番もあります。

19:00 閉園

延長保育の子どもたちは、最長19:00までの受入れ。片付け、戸締りをして、遅出勤の先生たちは19:15まで勤務します。明日に備えてゆっくり休みましょう。おやすみなさい。



## クラス編成

クラス編成は全7クラス、定員は150名。  
加えて、概ね10名の一時預かり保育を行なっています。  
クラス担任以外に、複数の保育士をフリーとして配置し、園児・保護者の皆さんはもちろん、保育士自身も安心して働ける環境を整えています。

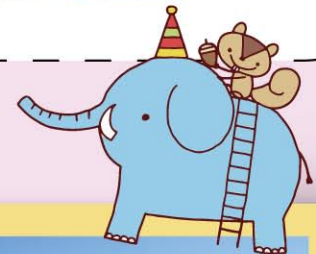
クラス	年長	年中	年少	2歳児	1歳児	0歳児
	1クラス	1クラス	2クラス	1クラス	1クラス	1クラス
園児数(定員)	30名	30名	40名	24名	20名	6名



## 愛知県同胞援護会について

愛知県同胞援護会は、昭和21年に発足しました。昭和61年春日井市に老人ホームを開設して以来、春日井市、豊田市、大府市において、高齢者福祉と障害者福祉を中心に、多数の福祉事業を運営しています。

平成21年からは保育事業として。認可保育園「さくら保育園」を開設。令和4年には、「第2さくら保育園」として、法人2か所目の認可保育園を開設しました。子どもたちから、障がいをお持ちの方、高齢の方まで、幅広い分野で地域福祉のために尽力しています。



4月 入園式・進級式  
小運動会

5月 遠足

6月 個人懇談  
保育参観  
どろんこ遊び

7月 たてわり保育  
水遊び

8月 たてわり保育  
水遊び

9月 世代間交流



1月 記念写真撮影

2月 作品展  
小学校訪問

3月 思い出散歩  
卒園式

10月 運動会  
遠足

11月 七五三

12月 生活発表会  
クリスマス会

## 「きょう、こんなことがあったよ。」

さくら保育園では、園児たちと保護者の方、そして保育士がともに成長できるような「共育」を意識した保育園づくりを行なっています。例えば、毎年夏には「たてわり保育」を実施し、近年少子化により少なくなった異年齢の子ども同士の交流の場を設け、思いやりの心と社会性が育つよう取り組んでいます。はじめは年長者について回るだけだった子が成長し、年少者に優しく教えていたり、一人っ子の園児が、年少者を本当の兄弟のようにかわいがっている様子を見ると、保育士としても大変やりがいを感じます。

子どもたちは毎日、「きょう、こんなことがあったよ!」と、お母さん、お父さん、そして先生にもお話ししたいことがあります。新しくできるようになったこと、友だちと少しけんかしてしまったこと、先生にほめられたこと。日々、失敗と成功を繰り返しながら、子どもたちはできることが増え、相手の気持ちが分かるように成長していきます。

最長6年間、幼かった子どもたちの成長を見届け、胸を張って巣立っていく姿は、毎年保育士たちをも成長させてくれています。家庭と保育園が一緒に見守り、一緒に育つ。そんな保育園を目指しています。

