

● 居室の主な設備

ミニキッチン

洗面化粧台

トイレ

エアコン

ナースコール

バルコニー

テレビ・電話用コンセント

物入れ



アクセス

■ 公共交通機関を利用される場合

名鉄

三河線・豊田線「豊田市駅（東口）」または
愛知環状鉄道「新豊田駅（東側）」下車
（おいでんバスへ乗換）

おいでんバス

下山・豊田線「泉町」下車 徒歩約 6分
土橋・豊田東環状線「泉町」下車 徒歩約 7分

タクシー

「豊田市駅（東口）」または
「新豊田駅（東側）」から約 15分

施設紹介
ページ



ケアハウス豊田

〒471-0813

愛知県豊田市野見山町5丁目80番地1

Tel.0565-88-1744 Fax.0565-88-1724

DOUEN

社会福祉法人 恩賜財団愛知県同胞援護会

ケアハウス豊田





ケアハウス豊田

〒471-0813
愛知県豊田市野見山町5丁目80番地1

Tel.0565-88-1744 / Fax.0565-88-1724

家庭環境や経済状況などの理由により、自宅において生活することが困難な場合に低料金で入居が可能な施設です。

定員

50名

居室数

個室 49室 夫婦部屋 1室

利用対象者

- ・ 60歳以上の方（夫婦の場合はどちらかが60歳以上）
- ・ 身体機能の低下や高齢のため独立して生活するには不安があり、家族による援助を受けることが困難な方

施設の特徴



サービス内容

食事の提供、生活に関する相談・助言、外部サービス利用への対応、緊急時の対応、健康チェック（月に1度）、健康診断（年に1度）。



食事

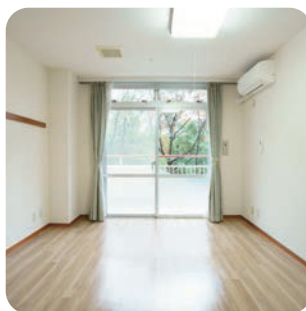
管理栄養士が献立を作成し、栄養バランスが取れた食事を提供しています。



行事やクラブ活動

季節ごとの行事をはじめ、クラブ活動や外出行事を実施しています。

設備



居室



食堂



大浴場

Instagramも
配信中です！



公式キャラクター
えんちゃん

公式キャラクター
どうくん

